

CONVOCAZIONE ASSEMBLEA DEI SOCI DEL CIRCOLO DEL PASTORE MAREMMANO ABRUZZESE

Sienna, 4 febbraio 2010

Comunico che è convocata, a norma di statuto, nel giorno 7 marzo 2010 l'assemblea generale dei Soci, presso il **Centro Cinofilo "I Pioppi", Strada del Piano, Orvieto (PG)** (seguire indicazioni per Parcheggio della Funicolare/ info 3397156127- 3492266850), alle ore 10,00 in prima convocazione ed alle ore 11,00 in seconda convocazione, con il seguente ordine del giorno:

- 1) Relazione del Presidente
- 2) Approvazione Rendiconto 2009
- 3) Elezioni organi sociali
- 3) Varie ed eventuali

A norma di statuto, hanno diritto di voto solo i soci regolarmente ammessi ed in regola con il versamento della quota per l'anno in corso. Ogni socio può essere portatore del numero massimo di due deleghe.

Le deleghe dovranno essere depositate nei locali in cui è indetta l'assemblea nel giorno di convocazione dalle ore 8.30 alle ore 9.30.

Chi vorrà trattenersi per il pranzo sociale è pregato di prenotarsi presso la Segreteria del C.P.M.A.

IL PRESIDENTE
(Dott. Paolo Damiani)

Il socio _____ nato a _____

il _____ residente in _____

via _____ tessera N. _____

delega il socio _____

a rappresentarlo all'assemblea generale del C.P.M.A. indetta il 7 marzo 2010

firma _____

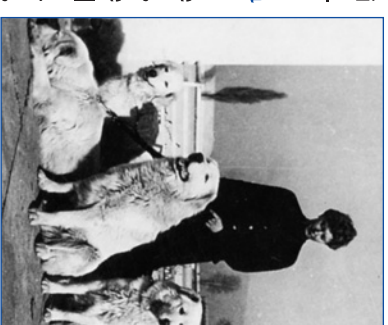
Tipografia IMPARA - 0825871710

CANIS PASTORALIS News

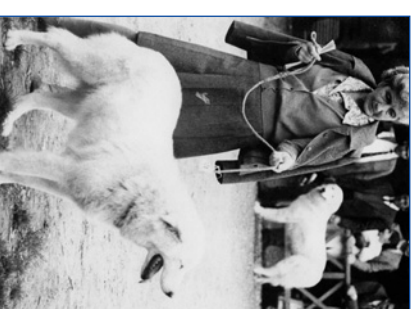
Gli ultimi mesi del difficile anno che ci siamo lasciati alle spalle si sono portati via con sé due figure importantissime della storia del Pastore Maremmano-Abruzzese.

A distanza di brevissimo tempo ci hanno lasciato la Principessa Anna Corsini e la Dott.ssa Franca Bottini Terruzzi.

La **Dott.ssa Terruzzi**, storica allevatrice con l'affisso "Maremma", iniziò la selezione del pma tra gli anni 40 e 50 a Botticino Sera, in provincia di Brescia, ottenendo, nel corso degli anni un'innumerabile serie di campioni; nel 1953 si fece promotrice della costituzione del Circolo del Pastore Maremmano-Abruzzese, ottenendone il riconoscimento da parte dell'Enci e divenendone Presidente per circa vent'anni. Quindi se oggi siamo qui a scrivere, ad arrabbiarci nei consigli e nelle assemblee, a cercare di lavorare per il bene della razza, grande merito va riconosciuto alla compianta dott.ssa Terruzzi.



Quando si dice **Corsini**



si parla di uno dei simboli del pastore maremmano-abruzzese, almeno nella sua storia moderna. Se tutti riconoscono nella terra d'Abruzzo la culla della nostra razza, nessuno potrà mai negare che la rivalutazione, l'allevamento e l'introduzione nel mondo della cinofilia ufficiale del pma si deve al lavoro appassionato e capillare di recupero dei soggetti dal mondo pastorale, dei Principi Corsini, Tomaso - a cui si deve tra l'altro una delle più belle definizioni del maremmano-abruzzese e la sorella Donna Anna che ad ottobre è venuta a mancare. Il ricordo della principessa, oltre ad i cani delle Verghere, è legato a quelle ultime domeniche di ottobre di ogni anno in cui si celebrava il rituale del raduno alla Fattoria Renacci: l'arrivo prestissimo, con l'erba ancora colma di brina, poi la colazione con i panini ed il vino, la benedizione dei cani, il doppio ring, la tensione per la gara che gradualmente si scioglieva tra il profumo dei piatti fumanti nel grande pranzo finale, le premiazioni ed in regalo ad ogni espositore la bottiglia di Chianti Gallo Nero, con stampata la foto di un maremmano-abruzzese. A sovrintendere Lei, con il suo trucco improbabile, le scarpe troppo grandi e l'ombrellino all'occorrenza, che accoglieva tutti con la gentilezza e la signorilità che il suo rango le imponeva.

Ora Lei non c'è più e un pezzo di storia del Maremmano-Abruzzese non è più su questa terra. Il Circolo partecipa al dolore dei parenti delle estinte e annuncia che, nei prossimi raduni, si istituiranno premi speciali in onore delle scomparse, per mantenerne vivo il ricordo nelle menti degli espositori ed appassionati.

Antonio Grasso

Per il rinnovo della tessera per il 2010, in allegato a Cp news, troverete il bollettino

per effettuare il versamento su c/c postale 95165957

Segreteria CPMA c/o ANTONIO GRASSO

Via Santa Barbara 86/A- 83031 Ariano Irpino (AV) - Tel. 334 1012495 - Fax 0825 829015 - infocpma@alicc.it



